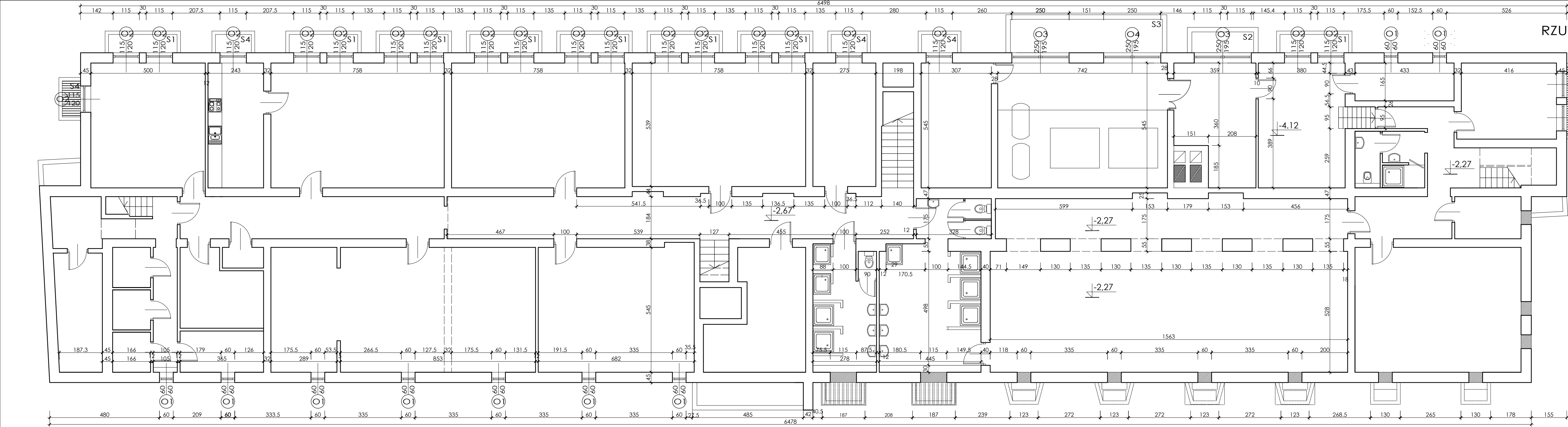



RZUT PARTERU



RZUT PIWNIC

BCU INTERNAT
RZUT PIWNIC I PARTERU
WYSZCZEGÓLNIENIE
RODZAJÓW OKIEN
1:100

PRACOWNIA PROJEKTOWA ARCH. ANNA ROMER 30 - 348 KRAKÓW, UL. GROTA-ROWIECKIEGO 23/7 tel. kom. 510 70 14 70			
TEMAT PRZEBUDOWA FRAGMENTU PIWNIC W BUDYNKU INTERNATU W RAMACH UTWORZENIA I FUNKCJONOWANIA BRANDOWEGO CENTRUM UMIEJĘTNOŚCI W DREWIE REKONSTRUKCJI ELEMENTÓW ARCHITEKTURY WRAZ Z OCIEPLENIEM BUDYNKU I WYMIANA STOŁARKI ZEWNĘTRZNEJ		BRANZA ARCHITEKTURA	
OBIEKT BUDYNEK INTERNATU PRZY ZESPOLE SZKÓŁ ARCHITEKTONICZNO - BUDOWLANYCH W KRAKOWIE.		DATA 06. 2025	
TREŚĆ RZUT PIWNIC I PARTERU WYSZCZEGÓLNIENIE RODZAJÓW OKIEN		SKALA 1:100	
PROJEKTANT arch. ANNA ROMER SPRAWDZAJĄCY		UPRAWNIENIA upr. BPP 311/83 UPRAWNIENIA	
FAZA PROJEKT TECHNICZNY		RYS.NR A - 20	